

SYSTÉM PROTIPROUDÉ VENTILACE S VYUŽITÍM REKUPERACE TEPLA



www.pranacz.cz

www.pranacz.cz

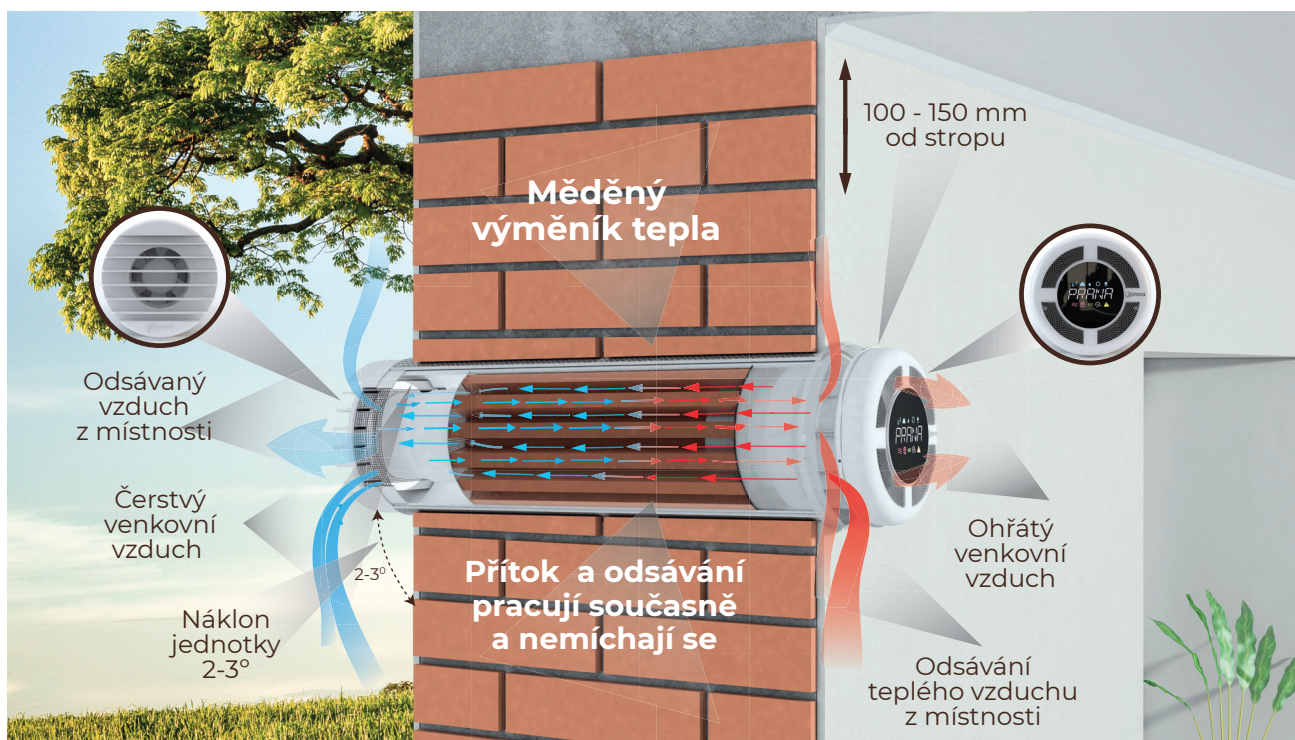
O VÝROBCI

Společnost "PRANA" je autorem a výrobcem řady moderních energeticky úsporných technologií. Již 11 let pod značkou „PRANA“ na všech kontinentech přinášíme integrovaná energeticky účinná řešení větrání v pohodlí a za značné úspory provozních nákladů.

Firma PRANA dnes vyrábí pátou generaci vzduchových rekuperátorů na bázi měděného výměníku. Naši inženýři mají vlastní klimatickou laboratoř, která jim umožňuje vyvíjet a uvádět na trh nové testované modely.

Zkušení projektanti naší společnosti vám pomohou navrhnout větrání s ohledem na moderní národní a evropské normy a požadavky, klimatické podmínky a osobní přání zákazníka v prostorách určených k jakémukoliv účelu.

JAK FUNGUJE REKUPERÁTOR PRANA

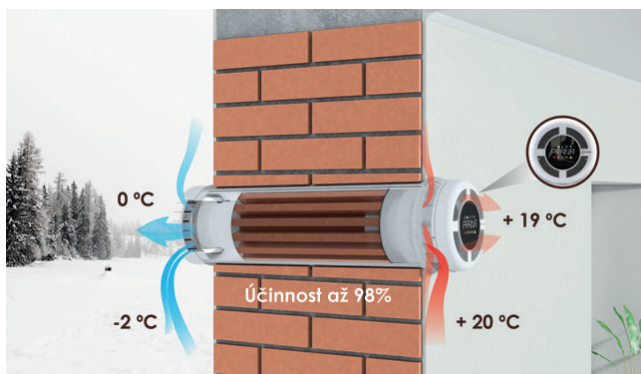


Vzduch proudí měděným tepelným výměníkem umístěným uvnitř pracovního modulu, přičemž je rozdělen mezi sebou jak uvnitř pracovního modulu, tak i na „vstupu-výstupu“ a tyto proudy se navzájem nemíchají.

Ve ventilačním systému „PRANA“ teplý odpadní vzduch, který je vypouštěn z místnosti, ohřívá čerstvý studený vzduch přicházející z venku. Do rekuperátoru je možná instalace různých filtrů.

VÝSLEDEK:

Rekuperátory PRANA místnost nejen větrají, ale zajišťují neustálou výměnu vzduchu a maximální energetickou účinnost pro udržení zdravého mikroklimatu.



HLAVNÍ VÝHODY REKUPERÁTORU "PRANA"

KOMPAKTNÍ ROZMĚRY: průměr pouzdra pracovního modulu - 160, 210, 260, 350 mm. Délka je volitelná v závislosti na tloušťce obvodové stěny.

TEPELNÝ VÝMĚNÍK: vysokého koeficientu přenosu tepla je dosaženo díky použitému materiálu tepelného výměníku - mědi, což zaručuje vysokou a stabilní účinnost. Přirozené antiseptické vlastnosti mědi nedovolují šíření bakterií a mikrobů větráním naší větrací jednotkou.

ÚČINNOST AŽ 98%: takto vysokého stupně účinnosti je dosaženo protiproudým pohybem odsávaného a přiváděného vzduchu přes měděný výměník tepla (rekuperátor), proudy vzduchu se mezi sebou nemísí.

RYCHLOST A SNADNÁ INSTALACE: instalace rekuperátoru pro domácnost PRANA trvá průměrně dvě hodiny a je možné jí provést bez poškození a nutných oprav omítek v prostoru instalace. Průchozí otvor je vyvrtán metodou diamantového vrtání směrem do venkovního prostoru, kde je pracovní modul instalován na montážní pěnu nebo jiný tmel. Viditelné zůstávají pouze vnitřní a vnější kryty rekuperátoru: jeden je uvnitř, druhý je na fasádě budovy.

PŘÍSTUPNOST A SNADNÁ ÚDRŽBA: systémy pro domácnosti jsou monobloky a jejich údržba není obtížná - provádí se z interiéru.

NOČNÍ REŽIM: tichý (systémy pro domácnosti).

JEDNODUCHÉ OVLÁDÁNÍ: dálkové ovládání a ovládání pomocí mobilní aplikace pro Android a iOS přes Bluetooth nebo Wi-fi.

ZÁRUČNÍ LHŮTA 24 měsíců. Stanovená životnost je 10 let.

Výborný poměr ceny a kvality na trhu.

VENTILÁTORY – motory jednotek jsou testovány a certifikovány společností TÜV SÜD Product Service GmbH



NAŠE ZÁSADY

EKOLOGIE: zařízení (proces jeho výroby a provozu) nepůsobí jakékoliv škodlivé účinky životnímu prostředí.

ENERGETICKÁ ÚČINNOST: snížení energetických ztrát budovy pro ventilační systém v důsledku přenosu tepelné energie odpadního vzduchu do vzduchu přiváděného.

KVALITA: Systémy řízení kvality výrobků ve výrobním závodě odpovídají mezinárodní normě ISO 9001:2015, kontrolována a certifikována společností SGS S.A.

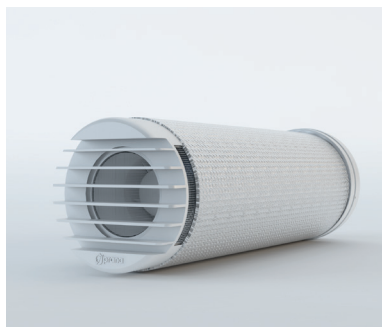


DOMÁCÍ SÉRIE

Tyto modely se používají v domácnostech (soukromé byty, domy, kancelářské prostory, vzdělávací a předškolní instituce atd.). Korpus je tepelně izolován. Jednotka má dvojitou ochranu proti čelním nárazům větru. Doplnková funkce „Mini dohřev“. Rekuperátor je řízen pomocí dálkového ovladače a také pomocí mobilní aplikace pro Android i iOS přes Bluetooth nebo Wi-fi.

PRŮMYSLOVÁ ŘADA

Navrženo pro větrání velkých ploch se zvláštními provozními podmínkami, zadáváno do sériové výroby již s příslušnými technickými požadavky průmyslové řady. Používají se ve veřejných a průmyslových zařízeních: nákupní centra, sportovní a zábavní komplexy, bazény, prostory zemědělského sektoru a další prostory k zajištění potřebné výměny vzduchu.

REKUPERÁTOR PRANA 150 BASIC
A⁺ CE


Průměr montážního otvoru, mm	≥162
Délka pracovního modulu, mm	≥450
Výměna vzduchu, m ³ /h	5/14/21/32/52/70*
Účinnost, %	až 98
Hluk 3m (Lpa3m), dBA	od 8
Spotřeba větráním**, W·h	od 3,2
Spotřeba celková***, W·h	74

*Režim ventilace (Boost) – „neregulovaný“, režim, není doporučen pro nepřetržitě používání.

**Elektrická energie spotřebovaná pohonem ventilátoru, včetně všech zařízení pro ovládání motorů.

***Celková spotřeba zařízení v sériové konfiguraci.

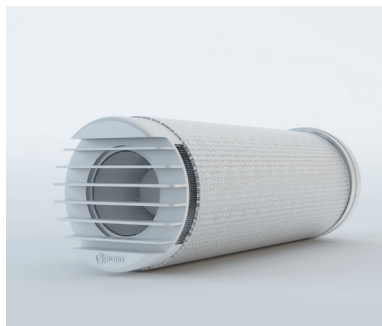
Snímač teploty 3 - teplota nasávaného vzduchu před rekuperací, °C.

Technické vlastnosti ventilačního systému byly testovány a potvrzeno v nezávislé zkušební IMQ S.p.A dle mezinárodní normy EN 13141-8:2014

Konfigurace systému	PRANA - 150
Snímač teploty 3	+
Samostatné řízení motory	+
Týdenní programátor chodu	+
Podpora Bluetooth, WI-FI	+
Funkce «Mini - topení»	+
Zimní funkce	+
Datum a čas	+

Řídicí systém:

dálkové ovládání nebo mobilní aplikace pro Android a iOS přes Bluetooth nebo Wi-fi


REKUPERÁTOR PRANA 200G BASIC
A⁺ CE


Průměr montážního otvoru, mm	≥220
Délka pracovního modulu, mm	≥440
Výměna vzduchu, m ³ /h	5/20/28/38/65/85*
Účinnost, %	až 97
Hluk 3m (Lpa3m), dBA	od 8
Spotřeba větráním**, W·h	od 3,2
Spotřeba celková***, W·h	74

*Režim ventilace (Boost) – „neregulovaný“, režim, není doporučen pro nepřetržitě používání.

**Elektrická energie spotřebovaná pohonem ventilátoru, včetně všech zařízení pro ovládání motorů.

***Celková spotřeba zařízení v sériové konfiguraci.

Snímač teploty 3 - teplota nasávaného vzduchu před rekuperací, °C.

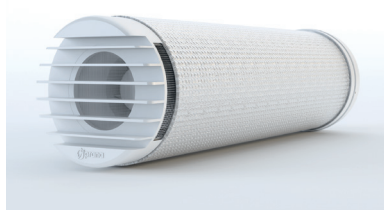
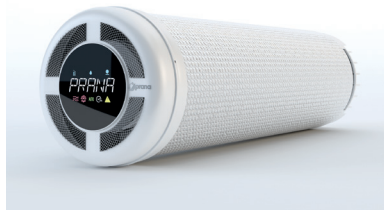
Technické vlastnosti ventilačního systému byly testovány a potvrzeno v nezávislé zkušební IMQ S.p.A dle mezinárodní normy EN 13141-8:2014

Konfigurace systému	PRANA - 200G
Snímač teploty 3	+
Samostatné řízení motory	+
Týdenní programátor chodu	+
Podpora Bluetooth, WI-FI	+
Funkce «Mini - topení»	+
Zimní funkce	+
Datum a čas	+

Řídicí systém:

dálkové ovládání nebo mobilní aplikace pro Android a iOS přes Bluetooth nebo Wi-fi



REKUPERÁTOR PRANA 150 PREMIUM
A⁺ CE


Průměr montážního otvoru, mm	≥162
Délka pracovního modulu, mm	≥450
Výměna vzduchu, m ³ /h	5/14/21/32/52/70*
Účinnost, %	až 98
Hluk 3m (Lpa3m), dBA	od 8
Spotřeba větráním**, W·h	od 3,2
Spotřeba celková***, W·h	74

*Režim ventilace (Boost) – „neregulovaný“, režim, není doporučen pro nepřetržitě používání.

**Elektrická energie spotřebovaná pohonem ventilátoru, včetně všech zařízení pro ovládání motorů.

***Celková spotřeba zařízení v sériové konfiguraci.

Snímač teploty 1 - teplota odpadního vzduchu před rekuperací, °C.

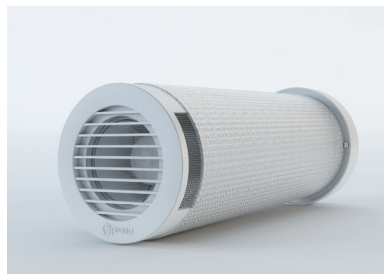
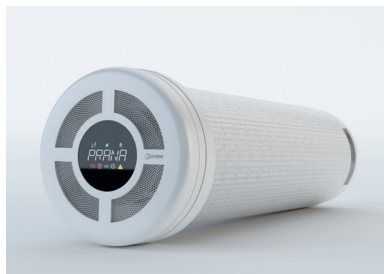
Snímač teploty 2 - teplota nasávaného vzduchu po rekuperaci, °C.

Technické vlastnosti ventilačního systému byly testovány a potvrzeno v nezávislé zkušební IMQ S.p.A dle mezinárodní normy EN 13141-8:2014

Konfigurace systému	PRANA - 150 PREMIUM
Senzor vlhkosti vzduchu	+
Snímač teploty 1, 2	+
Snímač atmosférického tlaku	+
Stanovení stavu filtru	+
Režim AUTO, AUTO PLUS	+
Samostatné řízení motory	+
Funkce «Mini - topení»	+
Zimní funkce	+
Podpora Bluetooth, WI-FI	+
Datum a čas	+
Týdenní programátor chodu	+

Řídicí systém:

dálkové ovládání nebo mobilní aplikace pro Android a iOS přes Bluetooth nebo Wi-fi


REKUPERÁTOR PRANA 200G PREMIUM
A⁺ CE


Průměr montážního otvoru, mm	≥220
Délka pracovního modulu, mm	≥440
Výměna vzduchu, m ³ /h	5/20/28/38/65/85*
Účinnost, %	až 97
Hluk 3m (Lpa3m), dBA	od 8
Spotřeba větráním**, W·h	od 3,2
Spotřeba celková***, W·h	74

*Režim ventilace (Boost) – „neregulovaný“, režim, není doporučen pro nepřetržitě používání.

**Elektrická energie spotřebovaná pohonem ventilátoru, včetně všech zařízení pro ovládání motorů.

***Celková spotřeba zařízení v sériové konfiguraci.

Snímač teploty 1 - teplota odpadního vzduchu před rekuperací, °C.

Snímač teploty 2 - teplota nasávaného vzduchu po rekuperaci, °C.

Technické vlastnosti ventilačního systému byly testovány a potvrzeno v nezávislé zkušební IMQ S.p.A dle mezinárodní normy EN 13141-8:2014

Konfigurace systému	PRANA - 200G PREMIUM
Senzor vlhkosti vzduchu	+
Snímač teploty 1, 2	+
Snímač atmosférického tlaku	+
Stanovení stavu filtru	+
Režim AUTO, AUTO PLUS	+
Samostatné řízení motory	+
Funkce «Mini - topení»	+
Zimní funkce	+
Podpora Bluetooth, WI-FI	+
Datum a čas	+
Týdenní programátor chodu	+

Řídicí systém:

dálkové ovládání nebo mobilní aplikace pro Android a iOS přes Bluetooth nebo Wi-fi



REKUPERÁTOR PRANA 150 PREMIUM PLUS
A* CE


Průměr montážního otvoru, mm	≥162
Délka pracovního modulu, mm	≥450
Výměna vzduchu, m ³ /h	5/14/21/32/52/70*
Účinnost, %	až 98
Hluk 3m (Lpa3m), dBA	od 8
Spotřeba větráním**, W·h	od 3,2
Spotřeba celková***, W·h	74

*Režim ventilace (Boost) – „neregulovaný“, režim, není doporučen pro nepřetržité používání.

**Elektrická energie spotřebovaná pohonem ventilátoru, včetně všech zařízení pro ovládání motorů.

***Celková spotřeba zařízení v sériové konfiguraci.

Snímač teploty 1 - teplota odpadního vzduchu před rekuperací, °C.

Snímač teploty 2 - teplota nasávaného vzduchu po rekuperaci, °C.

Snímač teploty 3 - teplota nasávaného vzduchu před rekuperací, °C.

Technické vlastnosti ventilačního systému byly testovány a potvrzeno v nezávislé zkušební IMQ S.p.A dle mezinárodní normy EN 13141-8:2014

Řídicí systém: dálkové ovládání nebo mobilní aplikace pro Android a iOS přes Bluetooth nebo Wi-fi



Konfigurace systému	PRANA - 150 PREMIUM PLUS
Čidlo oxidu uhličitého	+
Senzor kvality vzduchu, VOC	+
Senzor vlhkosti vzduchu	+
Snímač teploty 1, 2, 3	+
Snímač atmosférického tlaku	+
Režim AUTO, AUTO PLUS	+
Samostatné řízení motory	+
Stanovení stavu filtru	+
Ukazatel úrovně účinnosti	+
Funkce «Mini - topení»	+
Zimní funkce	+
Podpora Bluetooth, WI-FI	+
Datum a čas	+
Týdenní programátor chodu	+

REKUPERÁTOR PRANA 200G PREMIUM PLUS
A* CE


Průměr montážního otvoru, mm	≥220
Délka pracovního modulu, mm	≥440
Výměna vzduchu, m ³ /h	5/20/28/38/65/85*
Účinnost, %	až 97
Hluk 3m (Lpa3m), dBA	od 8
Spotřeba větráním**, W·h	od 3,2
Spotřeba celková***, W·h	74

*Režim ventilace (Boost) – „neregulovaný“, režim, není doporučen pro nepřetržité používání.

**Elektrická energie spotřebovaná pohonem ventilátoru, včetně všech zařízení pro ovládání motorů.

***Celková spotřeba zařízení v sériové konfiguraci.

Snímač teploty 1 - teplota odpadního vzduchu před rekuperací, °C.

Snímač teploty 2 - teplota nasávaného vzduchu po rekuperaci, °C.

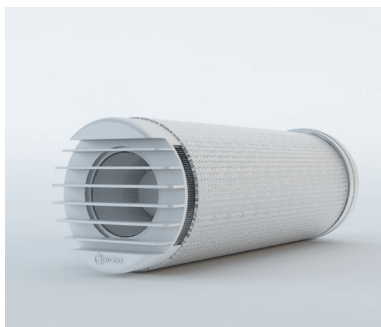
Snímač teploty 3 - teplota nasávaného vzduchu před rekuperací, °C.

Technické vlastnosti ventilačního systému byly testovány a potvrzeno v nezávislé zkušební IMQ S.p.A dle mezinárodní normy EN 13141-8:2014

Řídicí systém: dálkové ovládání nebo mobilní aplikace pro Android a iOS přes Bluetooth nebo Wi-fi



Konfigurace systému	PRANA -200G PREMIUM PLUS
Čidlo oxidu uhličitého	+
Senzor kvality vzduchu, VOC	+
Senzor vlhkosti vzduchu	+
Snímač teploty 1, 2, 3	+
Snímač atmosférického tlaku	+
Režim AUTO, AUTO PLUS	+
Samostatné řízení motory	+
Stanovení stavu filtru	+
Ukazatel úrovně účinnosti	+
Funkce «Mini - topení»	+
Zimní funkce	+
Podpora Bluetooth, WI-FI	+
Datum a čas	+
Týdenní programátor chodu	+

REKUPERÁTOR PRANA 200C BASIC
A⁺ CE


Průměr montážního otvoru, mm	≥220
Délka pracovního modulu, mm	≥490
Výměna vzduchu, m ³ /h	6/25/35/48/90/140*
Účinnost, %	až 92
Hluk 3m (Lpa3m), dBA	od 8
Spotřeba větráním**, W·h	od 3,2
Spotřeba celková***, W·h	91

*Režim ventilace (Boost) – „neregulovaný „ režim, není doporučen pro nepřetržitě používání.

**Elektrická energie spotřebovaná pohonem ventilátoru, včetně všech zařízení pro ovládání motorů.

***Celková spotřeba zařízení v sériové konfiguraci.

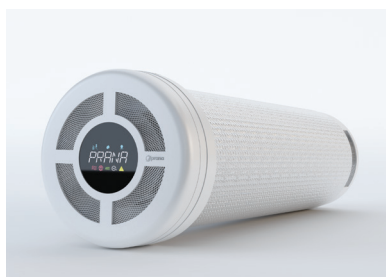
Snímač teploty 3 - teplota **nasávaného** vzduchu **před** rekuperací, °C.

Technické vlastnosti ventilačního systému byly testovány a potvrzeno v nezávislé zkušebně IMQ S.p.A dle mezinárodní normy EN 13141-8:2014

Konfigurace systému	PRANA - 200C
Snímač teploty 3	+
Samostatné řízení motory	+
Týdenní programátor chodu	+
Podpora Bluetooth, WI-FI	+
Funkce «Mini - topení»	+
Zimní funkce	+
Datum a čas	+

Řídicí systém:

dálkové ovládání nebo mobilní aplikace pro Android a iOS přes Bluetooth nebo Wi-fi


REKUPERÁTOR PRANA 200C PREMIUM
A⁺ CE


Průměr montážního otvoru, mm	≥220
Délka pracovního modulu, mm	≥490
Výměna vzduchu, m ³ /h	6/25/35/48/90/140*
Účinnost, %	až 92
Hluk 3m (Lpa3m), dBA	od 8
Spotřeba větráním**, W·h	od 3,2
Spotřeba celková***, W·h	91

*Režim ventilace (Boost) – „neregulovaný „ režim, není doporučen pro nepřetržitě používání.

**Elektrická energie spotřebovaná pohonem ventilátoru, včetně všech zařízení pro ovládání motorů.

***Celková spotřeba zařízení v sériové konfiguraci.

Snímač teploty 1 - teplota **odpadního** vzduchu **před** rekuperací, °C.

Snímač teploty 2 - teplota **nasávaného** vzduchu **po** rekuperaci, °C.

Technické vlastnosti ventilačního systému byly testovány a potvrzeno v nezávislé zkušebně IMQ S.p.A dle mezinárodní normy EN 13141-8:2014

Konfigurace systému	PRANA - 200C PREMIUM
Senzor vlhkosti vzduchu	+
Snímač teploty 1, 2	+
Snímač atmosférického tlaku	+
Stanovení stavu filtru	+
Režim AUTO, AUTO PLUS	+
Samostatné řízení motory	+
Funkce «Mini - topení»	+
Zimní funkce	+
Podpora Bluetooth, WI-FI	+
Datum a čas	+
Týdenní programátor chodu	+

Řídicí systém:

dálkové ovládání nebo mobilní aplikace pro Android a iOS přes Bluetooth nebo Wi-fi



REKUPERÁTOR PRANA 200C PREMIUM PLUS
A* CE


Průměr montážního otvoru, mm	≥220
Délka pracovního modulu, mm	≥490
Výměna vzduchu, m ³ /h	6/25/35/48/90/140*
Účinnost, %	až 92
Hluk 3m (Lpa3m), dBA	od 8
Spotřeba větráním**, W·h	od 3,2
Spotřeba celková***, W·h	91

Konfigurace systému	PRANA - 200C PREMIUM PLUS
Čidlo oxidu uhličitého	+
Senzor kvality vzduchu, VOC	+
Senzor vlhkosti vzduchu	+
Snímač teploty 1, 2, 3	+
Snímač atmosférického tlaku	+
Režim AUTO, AUTO PLUS	+
Samostatné řízení motory	+
Stanovení stavu filtru	+
Ukazatel úrovně účinnosti	+
Funkce «Mini - topení»	+
Zimní funkce	+
Podpora Bluetooth, WI-FI	+
Datum a čas	+
Týdenní programátor chodu	+

*Režim ventilace (Boost) – „neregulovaný“, režim, není doporučen pro nepřetržité používání.

**Elektrická energie spotřebovaná pohonem ventilátoru, včetně všech zařízení pro ovládání motorů.

***Celková spotřeba zařízení v sériové konfiguraci.

Snímač teploty 1 - teplota odpadního vzduchu před rekuperací, °C.

Snímač teploty 2 - teplota nasávaného vzduchu po rekuperaci, °C.

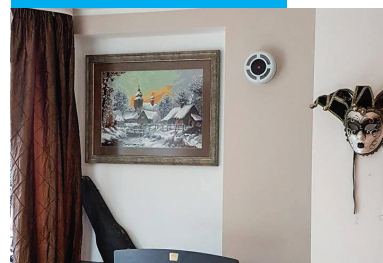
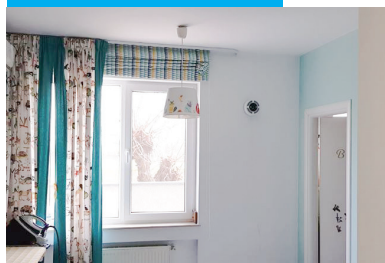
Snímač teploty 3 - teplota nasávaného vzduchu před rekuperací, °C.

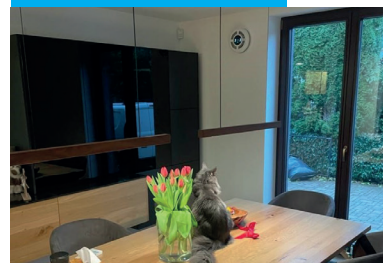
Technické vlastnosti ventilačního systému byly testovány a potvrzeno v nezávislé zkušební IMQ S.p.A dle mezinárodní normy EN 13141-8:2014

Řídicí systém: dálkové ovládání nebo mobilní aplikace pro Android a iOS přes Bluetooth nebo Wi-fi


REALIZOVANÉ PROJEKTY – PRO DOMÁCNOSTI
**BYTOVÝ DŮM,
LITVA**

**SOUKROMÝ DŮM,
VELKÁ BRITÁNIE**

**BYT,
ITÁLIE**

**SOUKROMÝ DŮM,
RUMUNSKO**

**SOUKROMÝ DŮM,
RAKOUSKO**

VILA V PRAZE


SHODNÉ S ŘADOU PRO DOMÁCNOSTI

KONFIGURACE SYSTÉMU	BASIC	PREMIUM	PREMIUM PLUS
Čidlo oxidu uhličitého	-	-	+
Senzor kvality vzduchu, VOC	-	-	+
Senzor vlhkosti vzduchu	-	+	+
Snímač teploty 1	-	+	+
Snímač teploty 2	-	+	+
Snímač teploty 3	+	-	+
Snímač atmosférického tlaku	-	+	+
Režim AUTO, AUTO PLUS	-	+	+
Samostatné řízení motory	+	+	+
Stanovení stavu filtru	-	+	+
Ukazatel úrovně účinnosti	-	-	+
Funkce "Mini - topení"	+	+	+
Zimní funkce	+	+	+
Podpora Bluetooth, WI-FI	+	+	+
Datum a čas	+	+	+
Týdenní programátor chodu	+	+	+

FUNKCE «MINI - TOPENÍ»

Tato funkce je navržena tak, aby zajistila správný provoz systému v chladném období. Použití funkce "mini-topení" chrání výměník tepla před námrazou a zvětšuje teplotu přiváděného vzduchu až 3–4 °C v nočním režimu.

FUNKCE «ZIMNÍHO REŽIMU»

Tato funkce je sada algoritmů zajišťujících spolehlivost provozu při nízkých venkovních teplotách vzduchu. Použití funkce „zimní režim“ poskytuje vysušení systému po jeho zastavení a zahřátí systému před spuštěním v chladném období a tím chrání ventilátory před mechanickým poškozením v případě zamrznutí kondenzované vlhkosti. Tato funkce je povinná pro použití ve spojení s funkcí "mini-topení", pokud je teplota venkovního vzduchu nižší než +4 °C.

FUNKCE «AUTOMATICKÉHO REŽIMU »

Tento režim je určen pro automatickou regulaci výkonu systému vzhledem k Indikátoru z čidla vlhkosti, CO2eq a kvality vzduchu VOC (v závislosti na konfiguraci). Použití režimu také zahrnuje automatickou aktivaci/deaktivaci funkcí „minidohřev“ a „zimní režim“ podle údajů získaných ze snímačů teploty vzduchu.

FUNKCE «REŽIMU AUTO PLUS»

Zařízení pracuje podle algoritmů podobných režimu "AUTO", ale s omezeným výkonem a nízkým šumem. Tento režim se doporučuje pro použití v oblastech odpočinku a spánku.

SNÍMAČE TEPLoty:

Snímač teploty 1 - teplota **odpadního** vzduchu **před** rekuperací, °C.

Snímač teploty 2 - teplota **nasávaného** vzduchu **po** rekuperace, °C.

Snímač teploty 3 - teplota **nasávaného** vzduchu **před** rekuperací, °C.

A*

- závisí na konfiguraci - modelu

REKUPERÁTOR PRANA 250


Průměr pracovního modulu, mm s tepelnou izolací, mm	250 260
Průměr montážního otvoru, mm (pro montáž na zed)	≥ 270
Přívod, m ³ /h Odvod, m ³ /h	650 610
Spotřeba větráním**, W·h	od 20 až 120
Účinnost, %	74 - 51

**Elektrická energie spotřebovaná pohonem ventilátoru, včetně všech zařízení pro ovládání motorů.

Systém řízení:

- profesionální řídicí jednotka, která již obsahuje adaptér pro síť 220 V;
- dálkové ovládání;
- mobilní aplikace přes Bluetooth.

Systém je řízen profesionální elektronickou řídicí jednotkou, která umožňuje nastavit čtyři hlavní provozní režimy ventilačního systému: pasivní režim, odsávání, přívod, rekuperace.

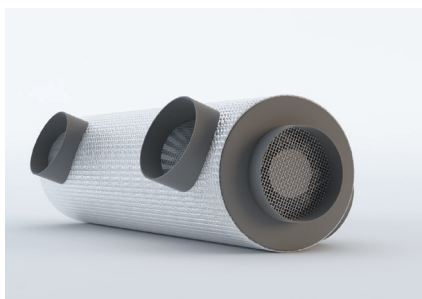
Systém poskytuje možnost instalace uvnitř zdi (vnitřní modul) a na zdi (nástěnný modul). Ventilační systém lze instalovat s připojením vzduchovodů a bez jejich použití.

Existuje několik modifikací PRANA-250

PRANA-250

Kompletní s řídicí jednotkou:

OVLÁDACÍ BLOK PRANA-250 - sada modulů pro montáž na DIN lištu, sestávající z bloku snímačů řídicí a napájecí jednotka.

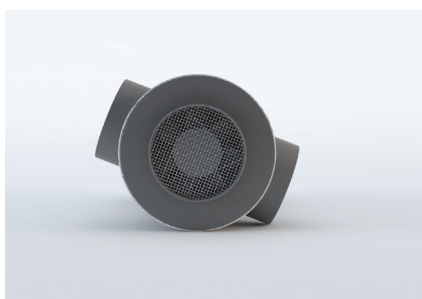

OVLÁDACÍ BLOK PRANA-250


zdroj napájení
(konvertor napětí 220V-24V)


PRANA-250+

Kompletní s řídicí jednotkou:

OVLÁDACÍ BLOK PRANA-250+ - Řídicí blok systému PRANA-250+ v krytu odolném proti prachu a vlhkosti s síťovým vypínačem.


OVLÁDACÍ BLOK PRANA-250+

PRANA-250++

Kompletní s řídicí jednotkou:

OVLÁDACÍ BLOK PRANA-250++ - ovládací blok systému PRANA-250++ v prachotěsném a vlhkotěsném pouzdře s síťovým vypínačem a možností ovládat elektrický ohřivač (pokud je k dispozici).

Ohřivač je možné doobjednat v balení PRANA-250++.

Při objednávce bloku je doporučeno specifikovat kapacitu ohřivače.


OVLÁDACÍ BLOK PRANA-250++


- elektrický ohřivač



REKUPERÁTOR PRANA 340S


Průměr pracovního modulu, mm s tepelnou izolací, mm	340 350
Průměr montážního otvoru, mm (pro montáž na zeď)	≥ 360
Přívod, m ³ /h Odvod, m ³ /h	1100 1020
Spotřeba větráním**, W·h	od 80 až 380
Účinnost, %	78 - 48

**Elektrická energie spotřebovaná pohonem ventilátoru, včetně všech zařízení pro ovládání motorů.

Systém řízení:

- profesionální řídicí jednotka;
- dálkové ovládání;
- mobilní aplikace přes Bluetooth.

Systém je řízen profesionální elektronickou řídicí jednotkou, která umožňuje nastavit čtyři hlavní provozní režimy ventilačního systému: pasivní režim, odsávání, přívod, rekuperace. Systém poskytuje možnost instalace uvnitř zdi (vnitřní modul) a na zdi (nástěnný modul). Ventilační systém lze instalovat s připojením vzduchovodů a bez jejich použití.

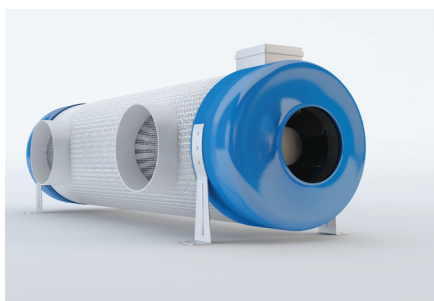


Od roku 2020 je PRANA-340S vybavena profesionálními řídicími jednotkami 340S a 340S+, které obsahují nový transformátor, který umožňuje stabilizovat napájení rekuperátoru a výrazně tím zvyšuje životnost motorů. Také ovládací blok obsahuje hlavní tlačítka pro ovládání rekuperátoru a lze jej použít místo dálkového ovládání a mobilní aplikace.

Existuje několik modifikací PRANA-340S
PRANA-340S

Kompletní s řídicí jednotkou:

OVLÁDACÍ BLOK PRANA-340S - systémový řídicí blok v prachotěsném a vlhkotěsném pouzdře se síťovým vypínačem.


OVLÁDACÍ BLOK PRANA-340S

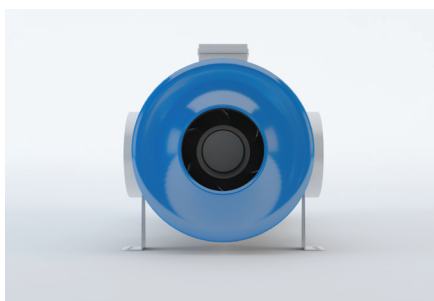
PRANA-340S+

Kompletní s řídicí jednotkou:

OVLÁDACÍ BLOK PRANA-340S+ - ovládací blok systému PRANA-340S+ v prachotěsném pouzdře s síťovým vypínačem a možnost ovládat elektrický ohřívač (pokud je k dispozici).

Ohřívač je možné doobjednat v balení PRANA-340S+.

Při objednávce bloku je doporučeno specifikovat kapacitu ohřívače.


OVLÁDACÍ BLOK PRANA-340S+


- elektrický ohřívač





Model	H150241	H150363	H200403	H200603
Výkon, kW	2,4	3,6	4	6
Počet fází	1	3	3	3
Počet topných těles výkon, kW	2x1,2	3x1,2	2x2,0	3x2,0
Napětí, V	230	400	400	400
Příkon A	5,2	5,2	8,7	8,7
Minimální přívod vzduchu, m ³ /hod	160	240	280	400
Průměr trubky, mm	150	150	200	200

Kanálové ohřivače v nerezovém pouzdře

Kanálové ohřivače jsou určeny pro ohřev čistého přiváděného vzduchu při teplotách od -30°C do +50°C a relativní vlhkosti do 80%, který vstupuje do systémů přívod vzduchu.

Kanálové ohřivače jsou komponentní produkty a nepodléhají samostatnému použití. Výrobek je určen pro dlouhodobý provoz bez odpojení od elektrické sítě.

Vzduch, který je přiváděn, by neměl obsahovat hořlavé nebo výbušné směsi, chemicky aktivní páry, lepkavé látky, vláknité materiály, hrubý prach, saze, tuky nebo prostředí, která přispívají ke vzniku škodlivých látek (jed, prach, patogenní mikroorganismy).

K dispozici na objednávku, / nebo další dovybavení Prána 250++ / Prána 340S+

REALIZOVANÉ PROJEKTY - PRŮMYSLOVÁ OBLAST

Kancelářské centrum
Prana, Lvov



Výroba sýrů,
Lvov



Oblast bazénu,
Ivano-Frankivská oblast.



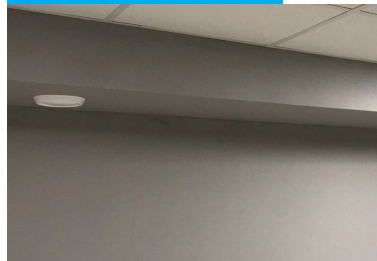
Kancelářské centrum,
Lvov



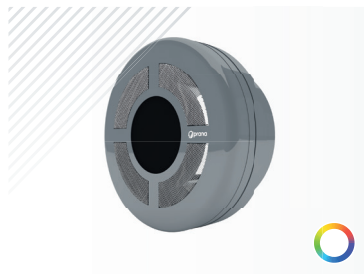
Salon podlah a dveří,
Lvov



Šatna na stadionu,
Charkov



Pro zlepšení komfortu a estetiky provozu rekuperátorů PRANA řady pro domácnost může uživatel dovybavit rekuperátor dalším příslušenstvím.



PŘEDNÍ KRYT

- vnitřní kryt, vyrobeno z plastu. Na žádost kupujícího, barvení je možné v různých barvách dle Barevné palety RAL pro Harmonickou kombinaci s interiérem místnosti



ZADNÍ KRYT

- vnější kryt, vyrobeno z plastu Malování je možné doplněk v různých barvách pro harmonickou kombinaci s exteriérem budovy



UKONČOVACÍ KRYTKA Z NEREZU

- ukončovací krytka je z nerezové oceli určena k zakrytí nerovností při vrtání a montuje se z vnějšku rekuperátoru



FASÁDNÍ DEKORATIVNÍ KRYTKA Z PLEXISKLA

- fasádní krytka vyrobená z plexiskla, umožňuje zakryt nedostatky vzniklé při vrtání, montuje se zvnějšku na rekuperátor



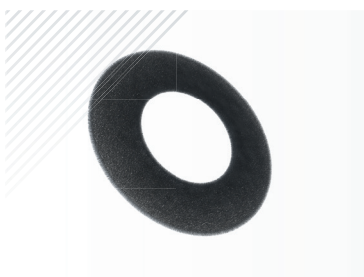
ZÁVĚTRNÉ KRYTKY

- vnější kryt, vyroben z nerezové oceli, navržený tak, aby čelil proti nekontrolovanému profouknutí systémem, montují se ve vyšších patrech anebo jako dekorace v zakrytí základní plastové krytky. Je možné je namontovat také se zpětnou klapkou.



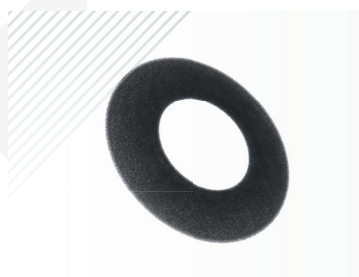
ZPĚTNÁ KLAPKA

- s pohyblivou membránou, navržený pro zabránění v nekontrolovaném proudění Slouží jako ochrana



TŘÍDA FILTRŮ G2

částice > 10 μm ,
jemný písek,
uhelný prach,
cementový prach,
poletavý popel,
textilní vlákna,
spóry plísní, pyl stromů



FILTR TŘÍDA G4 + UHLÍK

částice > 5 μm ,
mléko v prášku,
suspenze oxidu zinečnatého,
olejový aerosol,
mlha, jemný prach,
emise automobilů,
tabákový kouř
olověný prach



TŘÍDA FILTRŮ G3

částice > 10 μm ,
rostlinný pyl, výtrusy,
saze, rostlinné chmýří,
prach z uhelných dolů
metalurgický
hrubý prach a prach

Filtr pro čištění vzduchu je opakovaně použitelný a vyžaduje pravidelnou údržbu nebo výměnu. Průměrná životnost filtru je až 4 týdny

Pro správnou funkci rekuperátoru a prevenci jeho poškození doporučujeme použití originálních filtrů PRANA.

SERIE PRO DOMÁCNOSTI



DIAMANTOVÝM VRTÁNÍM
VYVRTEJTE DÍRU
POŽADOVANÉHO PRŮMĚRU



DO OTVORU NA MONTÁŽNÍ PĚNU
NEBO JINÉ TĚSNĚNÍ VMONTUJEME
REKUPERÁTOR



REKUPERÁTOR JE
PŘIPRAVEN K POUŽITÍ

Rekuperátor se montuje v horní části obvodové zdi. Vyvrtejte průchozí otvor do venkovního prostoru pomocí technologie diamantového vrtání, do kterého se na montážní pěnu nebo jiné těsnění nainstaluje pracovní modul. Viditelné jsou pouze větrací mřížky: jedna uvnitř, druhá na fasádě.

Pro zajištění normálního provozu systému je nutné, aby jeho tělo, které směřuje do ulice, vyčnívalo za zeď o 1-2 cm před začátkem nasávání vzduchu.

Ventilační systém je připojen k el. síti s napětím 230 V a frekvencí 50 Hz.

PRŮMYSLOVÁ ŘADA



Větrací moduly průmyslové série navržené pro volné vnitřní použití jsou připevněny k nosnému povrchu pomocí konzol nebo svorek.

Potrubí pro přívod a odvod vzduchu je připojeno k ventilačnímu systému v souladu s konstrukcí ventilačního systému.

Pokud je pracovní modul určen pro montáž do zdi, pak je nutné v horní části stěny sousedící s ulicí vytvořit průchozí otvor odpovídajícího průměru se sklonem 2 až 3 stupňů směrem k ulici.

Pracovní modul je nainstalován v otvoru pomocí montážní pěny nebo jiného těsnění. Aby byl zajištěn normální provoz ventilačního systému, je nutné, aby jeho výstupní potrubí (na ulici) vyčnívalo za zeď v takové vzdálenosti, aby byl zajištěn volný přívod / odvod vzduchu ventilačním kanálem na krytu.

TECHNICKÉ CHARAKTERISTIKY REKUPERAČNÍCH SYSTÉMŮ PRANA

Název produktu	Výměna vzduchu, m ³ /h		Průměr montážního otvoru, mm	Spotřeba, W·h		Účinnost %	Hluk 3M (Lpa3m), dBA
				větráním	celková		
ŘADA PRO DOMÁCNOSTI							
Prana 150 BASIC	5/14/21/32/52/70*		≥162	od 3,2	74	až 98	od 8
Prana 200G BASIC	5/20/28/38/65/85*		≥220	od 3,2	74	až 97	od 8
Prana 150 PREMIUM	5/14/21/32/52/70*		≥162	od 3,2	74	až 98	od 8
Prana 200G PREMIUM	5/20/28/38/65/85*		≥220	od 3,2	74	až 97	od 8
Prana 150 PREMIUM PLUS	5/14/21/32/52/70*		≥162	od 3,2	74	až 98	od 8
Prana 200G PREMIUM PLUS	5/20/28/38/65/85*		≥220	od 3,2	74	až 97	od 8
Prana 200C BASIC	6/25/35/48/90/140*		≥220	od 3,2	91	až 92	od 8
Prana 200C PREMIUM	6/25/35/48/90/140*		≥220	od 3,2	91	až 92	od 8
Prana 200C PREMIUM PLUS	6/25/35/48/90/140*		≥220	od 3,2	91	až 92	od 8
PRŮMYSLOVÁ ŘADA							
	přívod	odvod					
Prana 250 / Prana 250+ / Prana 250++ **	80-650	70-610	≥270	20 - 120	*	74 - 51	19 - 59
Prana 340S / Prana 340S+ **	110-1100	100-1020	≥360	80 - 380	*	78-48	až 52

*Režim ventilace (Boost) – „neregulovaný“, režim, není doporučen pro nepřetržité používání.

**Liší se systémem ovládní

Navštivte nás v nově otevřeném showroomu v Mělníku ul.Tyršova 3340
Rádi vám předvedeme výrobky společnosti PRANA v jejich provozu kde
je možné jednotky osobně prohlédnout a vyzkoušet.



Schůzku v showroomu doporučujeme
sjednat předem.



Naše společnost provádí také kompletní
montáže rekuperačních jednotek
proškolenými specialisty.



**OFICIÁLNÍ AUTORIZOVANÝ DOVOZCE
DO ČR - IRYAND spol.s.r.o.**

Prodej a servis v ČR - TRADEMIX spol.s.r.o.

tel.+420 733 262 262

e-mail: info@pranacz.cz

www.pranacz.cz

www.pranacz.cz